

La cartographie, la communication et les systèmes d'informations géographiques

D'une manière générale, la cartographie est perçue comme un outil d'illustration des observations proposées dans l'étude. Le discours conduit à se référer à la carte, et celle-ci permet une meilleure représentation des enjeux énoncés. Mais au-delà de cette considération illustrative, nous tendons à donner à nos cartes toutes les caractéristiques propres à en faire des outils indispensables...



... en tant qu'outil d'analyse spatiale

La construction de cartes permet de croiser les données pertinentes et de révéler les interactions spatiales. Ainsi, la construction d'un **système d'informations géographiques** facilite la compréhension du territoire et permet de révéler des enjeux majeurs sur un territoire.



... en tant qu'outil d'aide à la décision

La prise en compte des questions environnementales est le résultat d'un compromis entre des objectifs initiaux et des problématiques rencontrées, et donc d'un choix. Pour que celui-ci soit fait dans un contexte de co-construction entre les acteurs concernés, il est nécessaire que ceux-ci partagent une même perception des enjeux. Là encore, de bonnes cartes sont l'outil idéal pour construire une représentation partagée du territoire, et ainsi faciliter le processus de décision.



... en tant que média universel

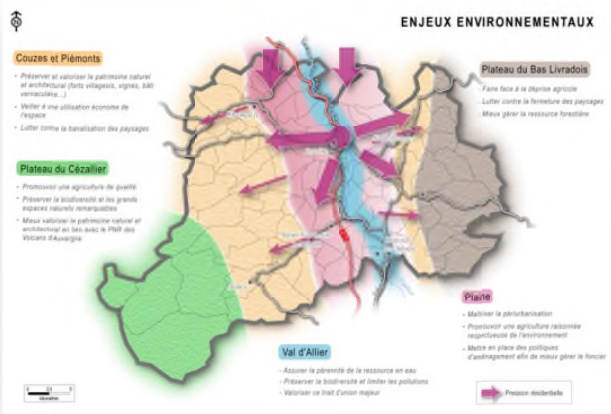
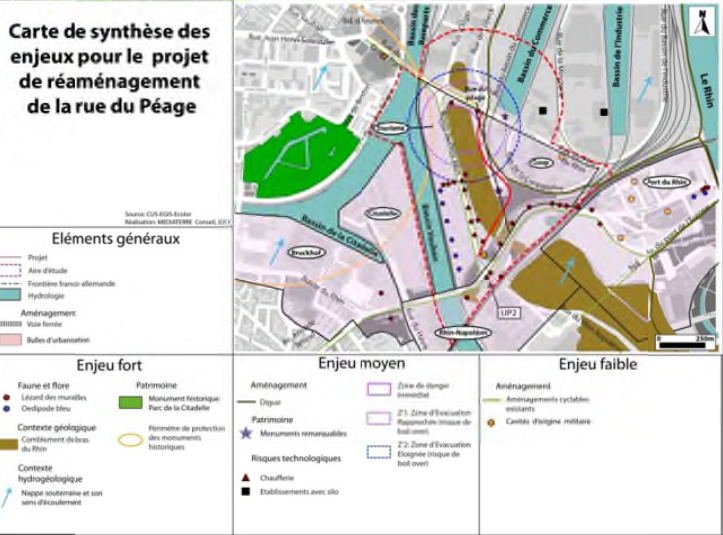
Une bonne carte attire le regard, est accessible à tous, permet de comprendre les enjeux en quelques secondes et ainsi de s'approprier aisément un projet. C'est une composante fondamentale, dans le sens où celle-ci a vocation à devenir un instrument de communication auprès des citoyens concernés. A une époque où la nécessité de la concertation avec les habitants doit se conjuguer avec les contraintes de la vie active (manque de temps pour s'intéresser aux projets notamment), l'appui sur un média à même de synthétiser l'information sans la simplifier outre mesure est une solution des plus adaptées.



Cartographie

Cartes de synthèse des contraintes environnementales ou d'enjeux d'un territoire

Outils : MapInfo 10, QGIS, ArcGIS 10.1



Communication

Réalisation de panneaux et plaquettes destinés au public ou à des débats entre élus

Outils : Illustrator / Photoshop CS5



Infographie



Contact :
Caroline Koudinoff
 Tel. : 04.78.18.47.80/06.44.78.87.16
 caroline.koudinoff@mediaterreconseil.fr

www.mediaterreconseil.fr